

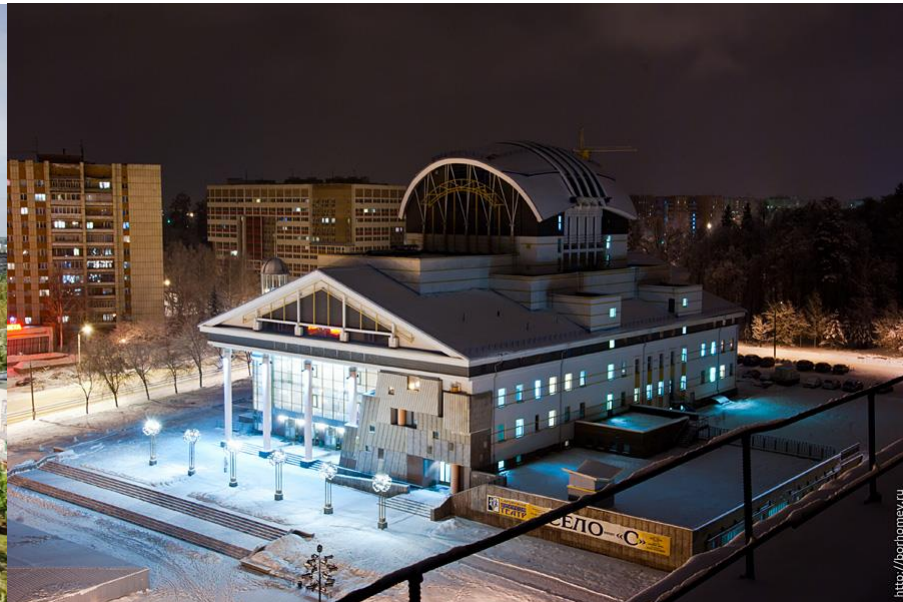


РОСАТОМ

ГОСУДАРСТВЕННАЯ КОРПОРАЦИЯ ПО АТОМНОЙ ЭНЕРГИИ «РОСАТОМ»

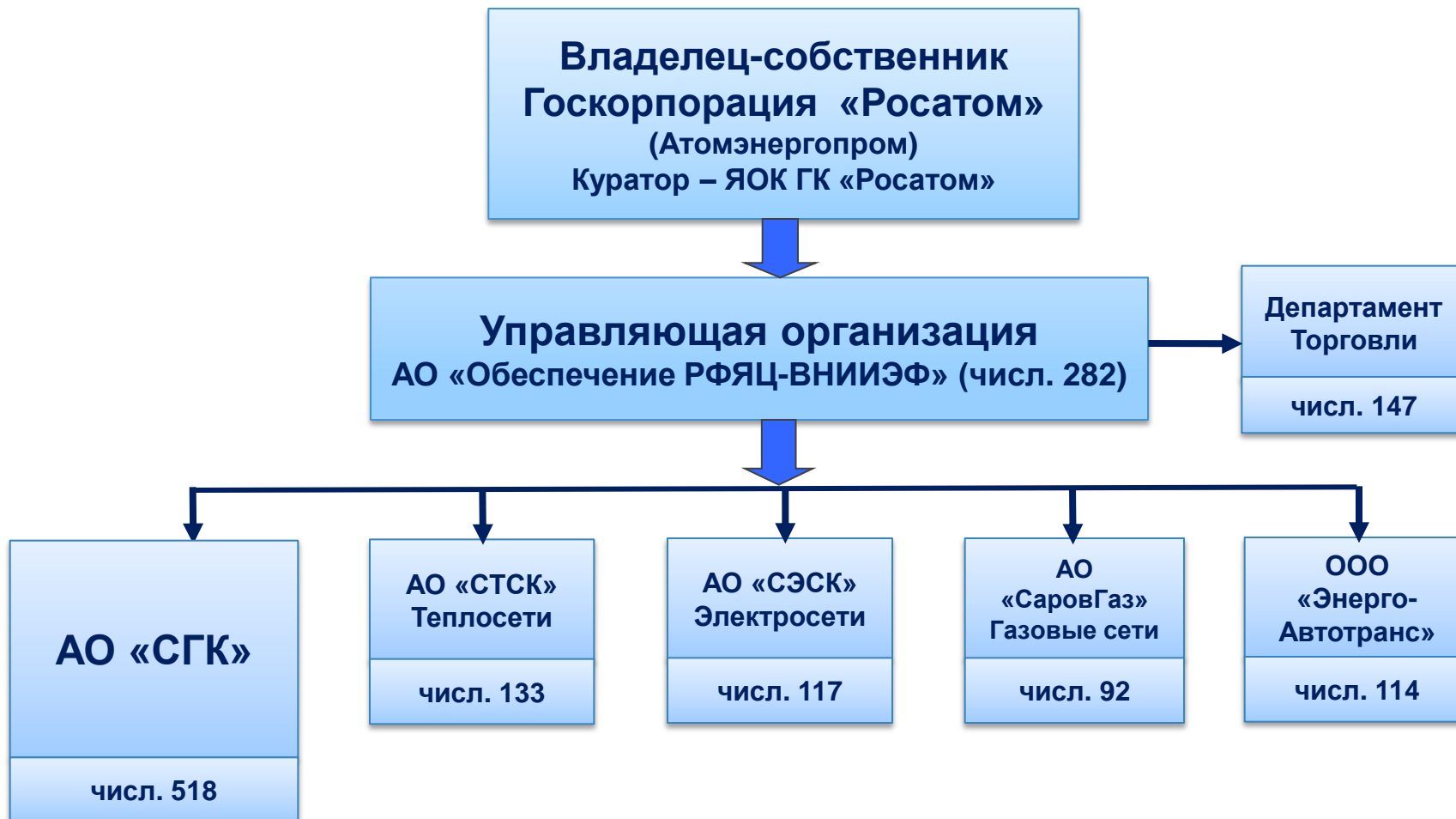
# АО «Саровская Генерирующая Компания»

г. Саров  
Нижегородская область



**город Саров закрытое административно-территориальное образование.**

Численность населения составляет около 95000 человек. Саров – современный город с развитой инфраструктурой. На его территории есть высшее учебное заведение, 2 театра, 4 музея, Ледовый Дворец, стадионы, 9 памятников природы.





РОСАТОМ

Саровская ТЭЦ является единственным производителем тепловой и электрической энергии, обеспечивающим объекты Российского Федерального Ядерного Центра и ЗАТО г. Саров.

Участник оптового рынка электрической энергии и мощности.



# Саровская ТЭЦ

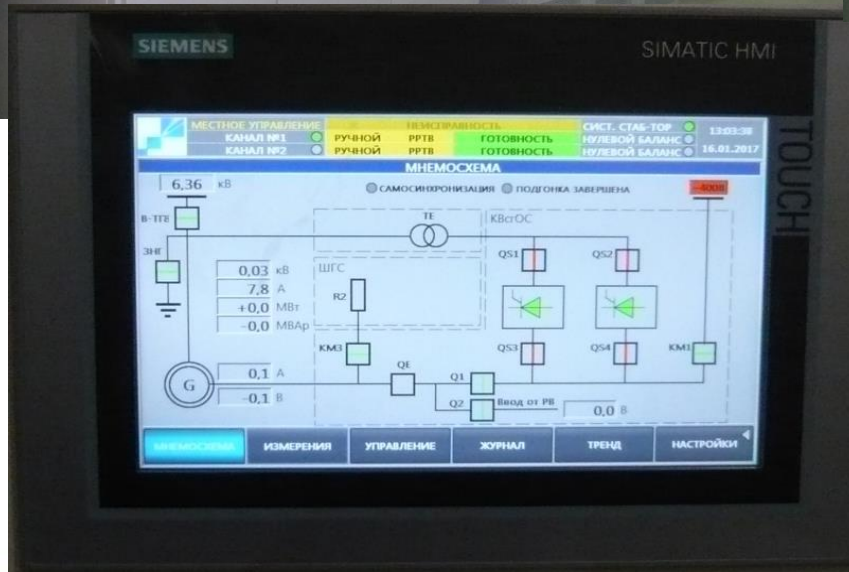


РОСАТОМ

Саровская ТЭЦ – стабильная и развивающаяся компания с высокой степенью автоматизации, реализующая комплексные решения энергосбережения и внедряющая уникальное оборудование.



Саровская ТЭЦ постоянно улучшает свой технологический процесс, применяя самое современное оборудование.



# Саровская ТЭЦ

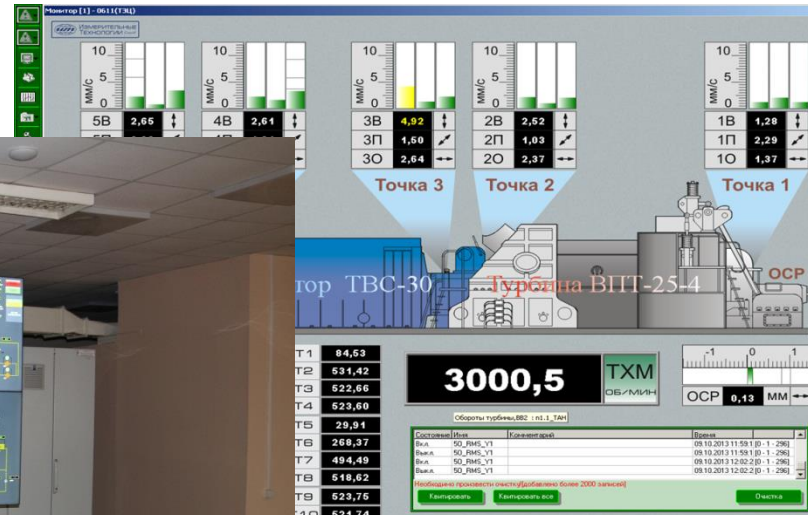


РОСАТОМ

Саровская ТЭЦ оснащена современными средствами визуального контроля и диспетчерского управления.

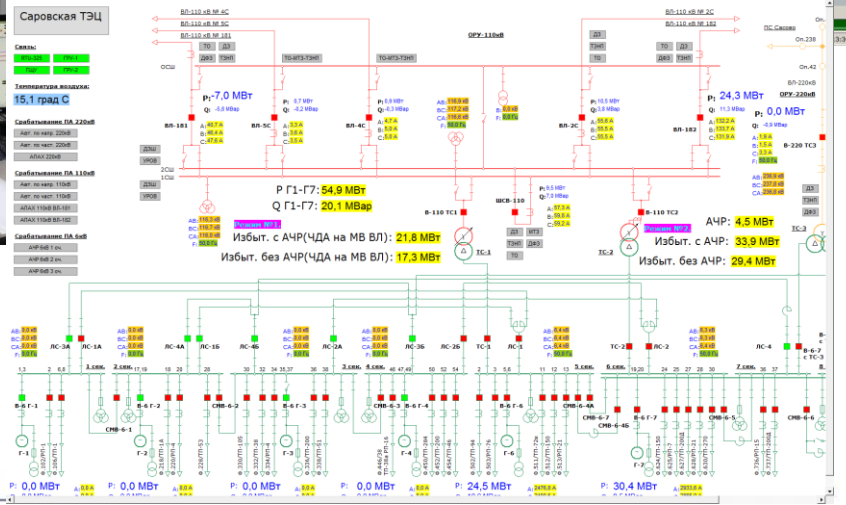
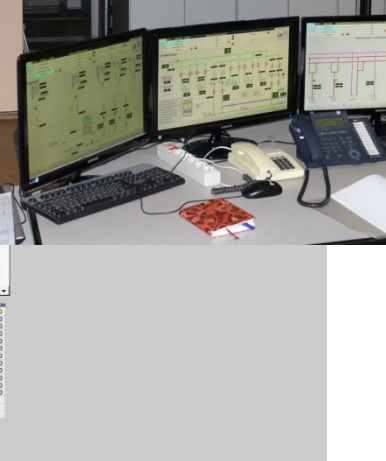
Текущие данные

Ресурс	Факт	Мин	Макс	Средн	С.Р.	Т. уст.
Р7 Пар. Зона3 АТН	9,0	9,0	9,2	9,0	0,0/0,02	3,9 гр
Т7 Пар. Зона3 Г/ч	300,0	246,4	237,3	247,7	59,1/19,72	9,6 гр
Б7 Пар. Зона3 Г/ч	0,0	3,7	4,2	12,6	8,1	93,9 гр
Е7 Пар. Зона3 Г/ч	0,0	6,8	4,2	8,7	5,6	91,2 гр
Р7 Пар. Зона2 АТН	0,2	0,9	0,6	3,3	9,1	1,7/1,15
Т7 Пар. Зона2 Г/ч	308,0	249,3	246,6	249,0	24,0/8	56,2/19,72
Б7 Пар. Зона2 Г/ч	0,0	10,1	6,5	10,8	7,8	7,8/0,02
Е7 Пар. Зона2 Г/ч	0,0	7,0	4,5	7,5	5,4	5,4/0,02
Р7 Пар. Зона1 АТН	0,7	0,4	0,3	0,8	0,5	0,2/2,32
Т7 Пар. Зона1 Г/ч	91,5	82,2	82,2	91,8	89,5	8,0/0,62
Б7 Пар. Зона1 Г/ч	1624,0	1200,3	1183,2	1322,1	1253,3	371,5/22,92
Е7 Пар. Зона1 Г/ч	0,0	97,1	93,8	107,9	98,5	98,5/0,02
Р7 Пар. Зона1 АТН	2,7	2,3	2,3	2,5	2,5	4,2/7,42
Т7 Пар. Зона1 Г/ч	50,6	52,6	52,6	54,7	53,8	4,2/0,32
Б7 Пар. Зона1 Г/ч	1347,5	1096,8	985,5	1196,4	1126,2	222,3/18,52
Е7 Пар. Зона1 Г/ч	0,0	98,0	46,3	57,0	52,7	92,7/0,02
Р7 Пар. Зона2 Др-800 АТН	10,2	10,1	9,9	10,4	10,2	0,0/0,02
Т7 Пар. Зона2 Др-800 Г/ч	87,7	73,9	73,9	89,3	79,7	8,0/0,15
Б7 Пар. Зона2 Др-800 Г/ч	1527,0	1168,8	1132,2	1192,6	1164,4	362,6/21,72
Е7 Пар. Зона2 Др-800 Г/ч	0,0	77,9	77,9	96,7	84,8	84,8/0,02
Р7 Пар. Зона3 Др-600 АТН	0,0	2,9	2,9	3,0	2,9	4,1/3,32
Т7 Пар. Зона3 Др-600 Г/ч	40,4	49,5	49,5	50,7	50,9	4,5/0,32
Б7 Пар. Зона3 Др-600 Г/ч	1527,0	1119,3	1082,5	1140,8	1121,8	405,2/26,52
Е7 Пар. Зона3 Др-600 Г/ч	0,0	47,6	47,6	55,4	51,6	51,6/0,02
Р7 Пар. Зона2 Др-950 АТН	9,9	9,9	9,7	10,2	10,0	0,1/1,02



Алгоритмы

Имя	Состояние	Время	Последнее изменение	Последнее действие
Алгоритм 1	Активен	09:10:15	09:10:15	Активирован
Алгоритм 2	Активен	09:10:15	09:10:15	Активирован
Алгоритм 3	Активен	09:10:15	09:10:15	Активирован
Алгоритм 4	Активен	09:10:15	09:10:15	Активирован
Алгоритм 5	Активен	09:10:15	09:10:15	Активирован
Алгоритм 6	Активен	09:10:15	09:10:15	Активирован
Алгоритм 7	Активен	09:10:15	09:10:15	Активирован
Алгоритм 8	Активен	09:10:15	09:10:15	Активирован
Алгоритм 9	Активен	09:10:15	09:10:15	Активирован
Алгоритм 10	Активен	09:10:15	09:10:15	Активирован



Саровская ТЭЦ последовательно внедряет систему 5С и Производственную систему Росатом в рабочий процесс.





## Требуются специалисты по специальностям:

---

Факультет электроэнергетический (ЭЭФ) по специальности

- Релейная защита и автоматизация электроэнергетических систем
- Электрические станции

Факультет электромеханический (ЭМФ) по специальности

- Электропривод и автоматика промышленных установок

Факультет теплоэнергетический (ТЭФ) по специальности

- Тепловые электрические станции

### **На должности:**

- начальник смены электрического цеха
- инженер – энергетик электрического цеха
- инженер электротехнической лаборатории
- начальник смены турбинного цеха
- начальник смены котельного цеха

## Структура оплаты труда

**Фактический уровень заработной платы молодых специалистов за 2017 год составил более 40 тысяч рублей.**

<b>Оклад</b>	→	Устанавливается в зависимости от уровня (грейда) и внутригрейдовой зоны должности, профессии. Является оплатой за добросовестное выполнение обязанностей (соответствие должности (профессии))
Надбавка 20% «зонные»		
<b>ИСН</b>	→	Дифференцирующая составляющая оплаты труда. Устанавливается за результативность, мастерство, потенциал, стабильность эффективности, опыт, способность наращивания знаний и умений, включая их передачу (мотивация на качество и профессионализм)
Компенсационные выплаты	→	Выплаты, предусмотренные трудовым законодательством, распоряжениями правительства, Коллективным договором за выполнение работ в условиях, отклоняющихся от нормальных
<b>Премия за ОВЗ</b>	→	Единовременное вознаграждение – премии за достижение конкретных результатов
Оперативная полугодовая премия	→	Премия за достижение запланированных результатов деятельности предприятия
Мотивация ПСР	→	Выплаты работникам, участвующим в реализации мероприятий по внедрению и развитию ПСР (Производственная система Росатом)
<b>Годовой бонус</b> Премия по результатам достижения КПЭ за год	→	Премия по итогам деятельности за год, разделение общего успеха, выплачивается всем работникам и зависит от выполнения КПЭ Госкорпорации, Общества, структурных подразделений, личной эффективности работника

В АО «Саровская Генерирующая Компания»:

- В целях защиты прав и интересов Работников и Работодателя по вопросам регулирования социально-трудовых отношений заключен коллективный договор на 2016-2018 годы
- Социальная политика реализуется через Корпоративные социальные программы:
  - Добровольное медицинское страхование (ДМС) работников;
  - Добровольное страхование от несчастных случаев и болезней;
  - Санаторно-курортное лечение работников и их детей, детского отдыха;
  - Оказание помощи работникам в улучшении жилищных условий (путем компенсации части расходов на возмещение банку процентной ставки по кредиту. Для работников, относящихся к категории молодых специалистов, не превышает 2/3 от ставки по кредиту на улучшение жилищных условий действительной на момент выплаты соответствующей части компенсации).

Молодым специалистам предоставляется койко-место в общежитии.

### Оказание помощи работникам:

- материальная помощь молодым специалистам на обустройство быта – 50 000 рублей;
- материальная помощь в связи с бракосочетанием – 10 000 рублей;
- материальная помощь работнику при рождении ребенка – 3 000 рублей;
- материальная помощь на содержание ребенка в детском саду или яслях – 50 % от затрат;
- материальная помощь работнику в случае тяжелого заболевания – 5 000 рублей;
- материальная помощь работнику в случае тяжелого заболевания детей работника – 2 000 рублей;
- материальная помощь в виде ежемесячной доплаты к государственному пособию женщинам, находящимся в отпуске без сохранения заработной платы по уходу за ребенком до достижения им возраста 2 лет – 6 000 рублей;
- материальная помощь для частичной компенсации стоимости проживания в общежитии коежного типа – до 100% от затрат;
- дополнительный оплачиваемый выходной день при регистрации брака (впервые) – 2 дня;
- дополнительный оплачиваемый выходной день работникам, провожающим 1-го сентября ребенка в 1-й класс – 1 день;
- дополнительный оплачиваемый выходной день для организации похорон близких родственников – 2 дня.

- В целях популяризации здорового образа жизни для сотрудников арендуются спортивные залы, бассейны, ледовый каток, приобретается спортивный инвентарь.
- Организованы команды по футболу, волейболу, баскетболу.
- Генеральным директором ежегодно утверждается программа мероприятий, включающая в себя:
  - различные развлекательно-экскурсионные поездки по родному краю;
  - конкурсы профмастерства, конкурсы по интересам;
  - мастер-классы, спортивные соревнования;
  - организацию празднований Дня энергетика, Дня работника атомной промышленности.



АО «Саровская Генерирующая Компания» заинтересована в привлечении целеустремленных, инициативных людей, умеющих работать в команде, желающих совершенствовать профессиональные знания и получать опыт.

Мы заинтересованы в вас, выпускниках Ивановского Государственного Энергетического Университета имени В.И.Ленина, только начинающих свою карьеру.

Будем рады работать вместе с вами на нашем предприятии.

### **КОНТАКТНАЯ ИНФОРМАЦИЯ**

Начальник отдела кадров  
Департамента управления персоналом  
АО «Обеспечение РЯЦ-ВНИИЭФ»

Казнова Елена Владимировна  
Рабочий телефон 8 (83130) 7-45-23  
e-mail: [e.kaznova@obespechenie-vniief.ru](mailto:e.kaznova@obespechenie-vniief.ru)

Исполнительный директор  
АО «Саровская Генерирующая Компания»

Сафонов Сергей Александрович  
Рабочий телефон 8 (83130) 7-47-47  
e-mail: [s.safonov@obespechenie-vniief.ru](mailto:s.safonov@obespechenie-vniief.ru)